

**TEXTILE TECHNIQUE / HQE / BBC**

**Les tissus Sunworker<sup>®</sup> de Dickson font référence dans le bâtiment durable.**

Spécialement conçus pour les architectures modernes aux grandes surfaces vitrées, les tissus Sunworker<sup>®</sup> de Dickson constituent une réelle solution performante, écologique et esthétique pour optimiser l'énergie des bâtiments. Adaptée à toutes les applications, à l'intérieur comme à l'extérieur, cette gamme créée par Dickson met fin à l'effet de serre et à l'inconfort visuel dus au rayonnement solaire. Réponses de pointe à la nouvelle réglementation RT 2012, les toiles Sunworker<sup>®</sup> participent à la démarche HQE recherchée par les professionnels.

■ **LA PROTECTION SOLAIRE ET THERMIQUE « HIGH-TECH » DE SUNWORKER<sup>®</sup> : 92 % DE LA CHALEUR FILTRÉE**

Grâce à sa structure micro-aérée très régulière, la toile Sunworker<sup>®</sup> est un véritable filtre thermique. Elle rejette jusqu'à 92 % de la chaleur du rayonnement solaire et évite ainsi l'effet de serre et la surchauffe des bâtiments en été. En hiver, le processus s'inverse pour garder la chaleur dans le bâtiment.

Composées de fils polyester haute ténacité enduits PVC, ces toiles sont tissées selon la méthode du « Rachel Trameur ». Cette méthode leur confère une résistance inégalée aux agressions climatiques et déchirures. Le tissu Sunworker<sup>®</sup> apporte également aux utilisateurs un confort visuel optimal, permettant de voir sans être vu. Outre ses atouts techniques et esthétiques, il offre enfin une grande facilité d'entretien grâce à sa finition lisse et satinée anti-salissures.

■ **ILS ONT CHOISI SUNWORKER<sup>®</sup>**

Transparence, résistance et efficacité thermique : les toiles Sunworker<sup>®</sup> s'inscrivent dans la dynamique du développement durable et de la maîtrise des dépenses énergétiques.

**L'Immeuble Balthazar, projet HQE, abrite les bureaux de France Telecom à Paris**



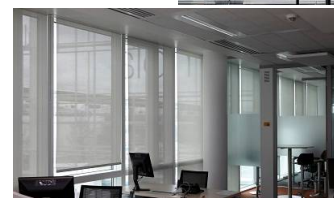
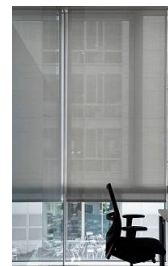
Entreprise Générale : BATEG, M. Billet

Les **4950 m<sup>2</sup> de Sunworker<sup>®</sup>** ont été posés par le storiste CYB (Paris).

Confort visuel et esthétisme : 2 impératifs dans le choix des toiles Sunworker<sup>®</sup> afin de garantir un **apport de lumière optimisé, un contrôle de l'éblouissement et une régularité du grain inédite.**

Carl SHENTON, chef de projet, a travaillé en synergie avec Richard MEIER & Partners (NEW YORK USA), architecte de conception, et l'Atelier 234 (PARIS), architecte d'exécution.

Le bureau d'étude façade RFR (PARIS) a validé un **facteur Solaire Intérieur de 0,25.**



**Le siège de Norpac, unique bâtiment tertiaire, au nord de Paris, à être labellisé HQE et BBC.**



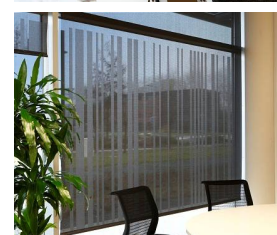
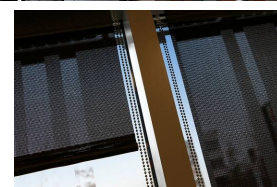
Vue générale du bâtiment. ©Yvan GLAVIE

Selon une étude RT 2005 réalisée par Alto Ingénierie, la consommation énergétique du nouveau siège de Norpac est estimée à 43 kWh/m<sup>2</sup>/an, soit 55,44 % de moins que la valeur réglementaire (98 kWh/m<sup>2</sup>/an).

Choisie pour sa protection solaire et thermique, son confort visuel et sa transparence, la toile de store Sunworker<sup>®</sup> agit comme un **véritable filtre naturel** au cœur du nouveau siège social de Norpac.

Installés par le storiste Storalil (La Madeleine), les stores intérieurs conjuguent **esthétisme et performances visuelles.**

Constitué à 40% de surface vitrée, le bâtiment profite au maximum de la **lumière du jour**, l'éclairage artificiel étant minimisé par la pose des stores Sunworker<sup>®</sup>.



A propos de Dickson<sup>®</sup> : Fleuron du textile technique, Dickson<sup>®</sup> est aujourd'hui reconnu à travers le monde comme la référence en matière de tissus outdoor. Ses produits, commercialisés sous les deux marques phares Dickson<sup>®</sup> et Sunbrella<sup>®</sup>, sont sollicités par les plus grands noms du nautisme, du design et de l'architecture. Moteur de la croissance du groupe, l'innovation permet à Dickson<sup>®</sup> de diversifier son offre en proposant un large panel de textiles techniques, inscrits dans une logique de développement durable. [www.dickson-constant.com](http://www.dickson-constant.com)

Contact presse : Agence Mot Compte Double

Stéphanie MOTTE – 03 20 74 13 15 / 06 22 00 90 99 – [smotte@motcomptedouble.fr](mailto:smotte@motcomptedouble.fr) / Visuels disponibles sur simple demande.